



# Artdata inom arbetet med grön infrastruktur

29 november 2018 Helena Rygne

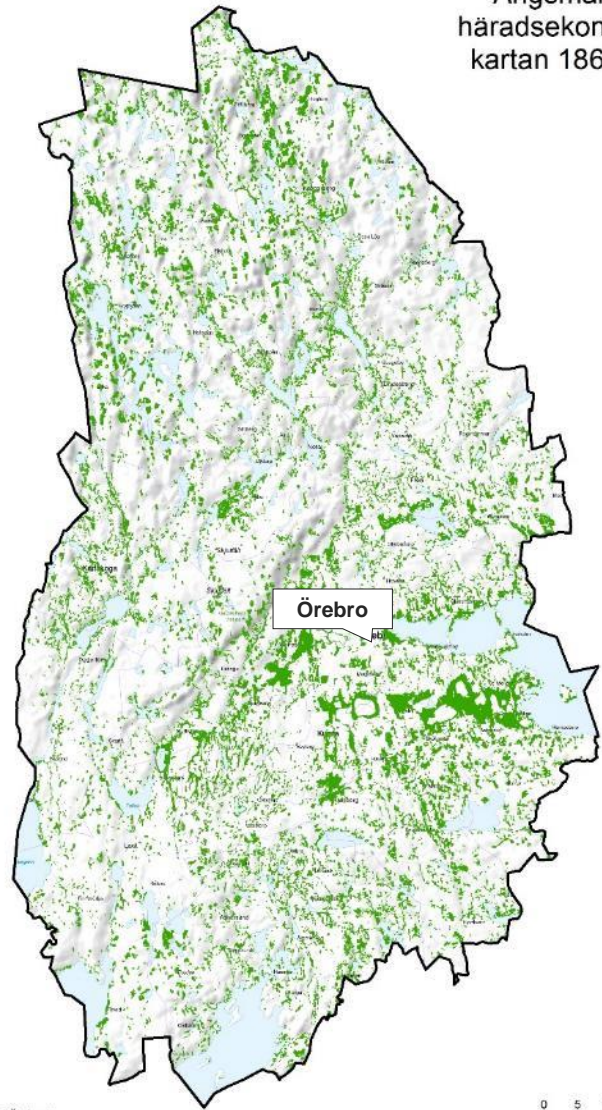


Länsstyrelsen  
Örebro län



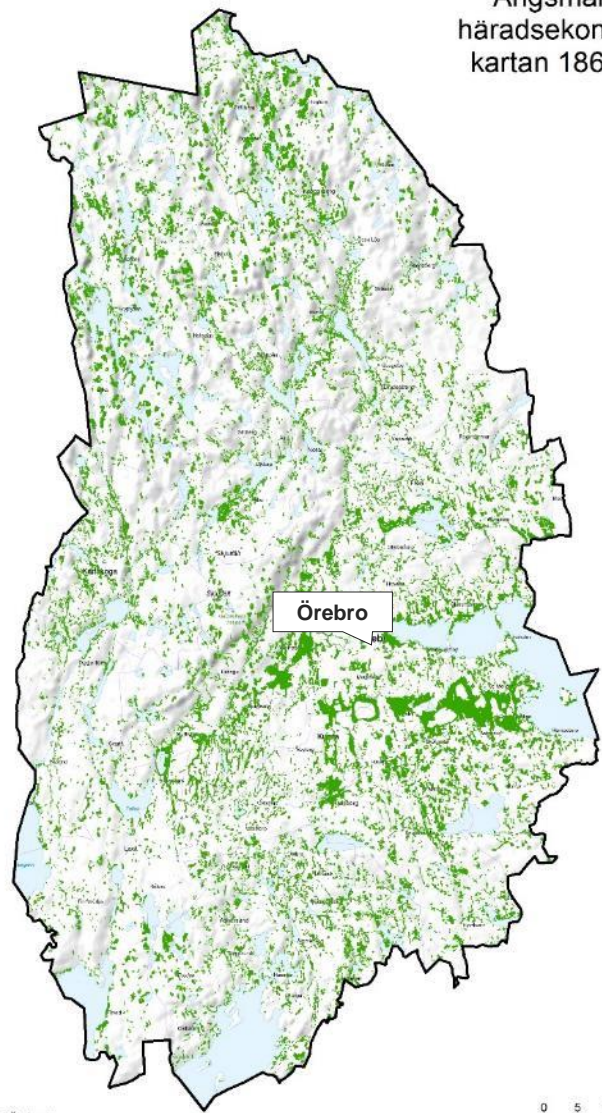


# Ängsmark på häradsekonomiska kartan 1860-talet

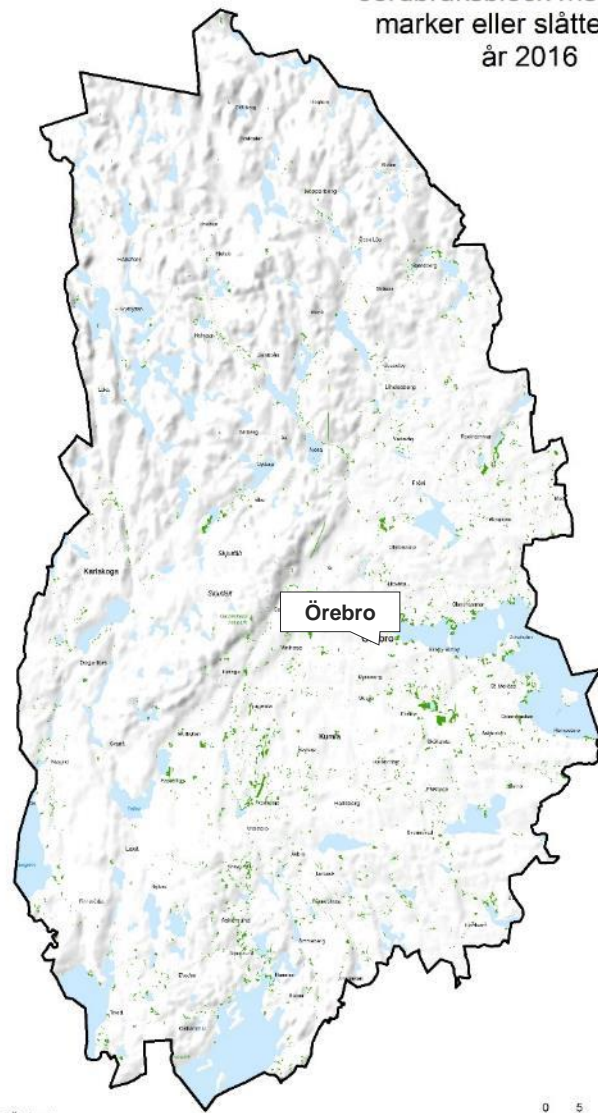




Ängsmark på  
häradsekonomska  
kartan 1860-talet



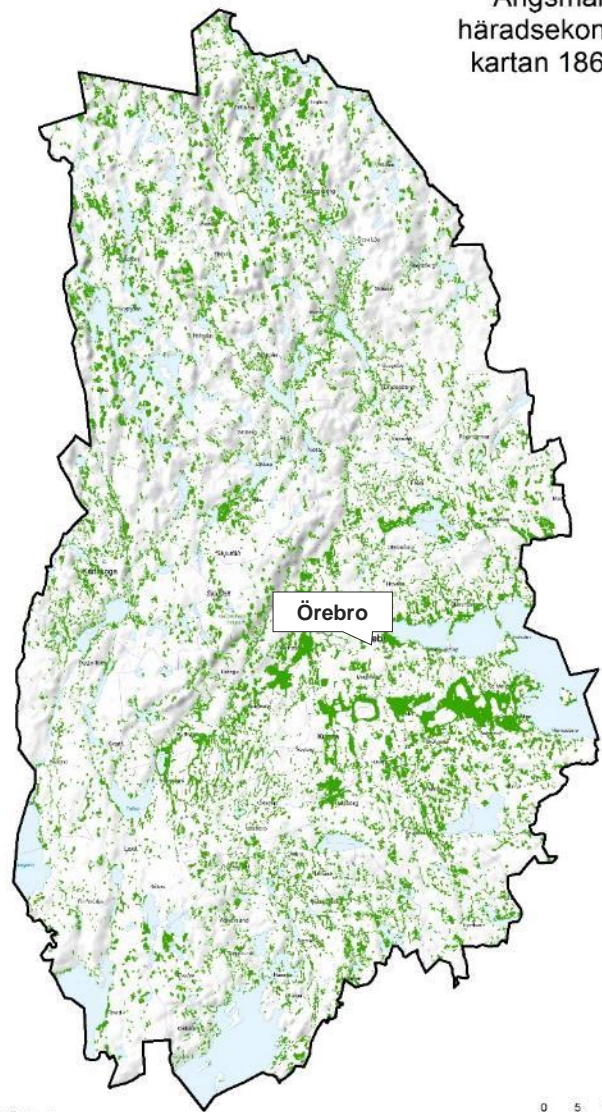
Jordbruksblock med betes-  
marker eller slåtterängar  
år 2016







Ängsmark på  
häradsekonomska  
kartan 1860-talet



Jordbruksblock med betes-  
marker eller slåtterängar +  
ledningsgator och vägkanter  
år 2016



# Vad behöver arterna?

 *"Fjärilar i fokus"*



# Fler gräsmarksmiljöer

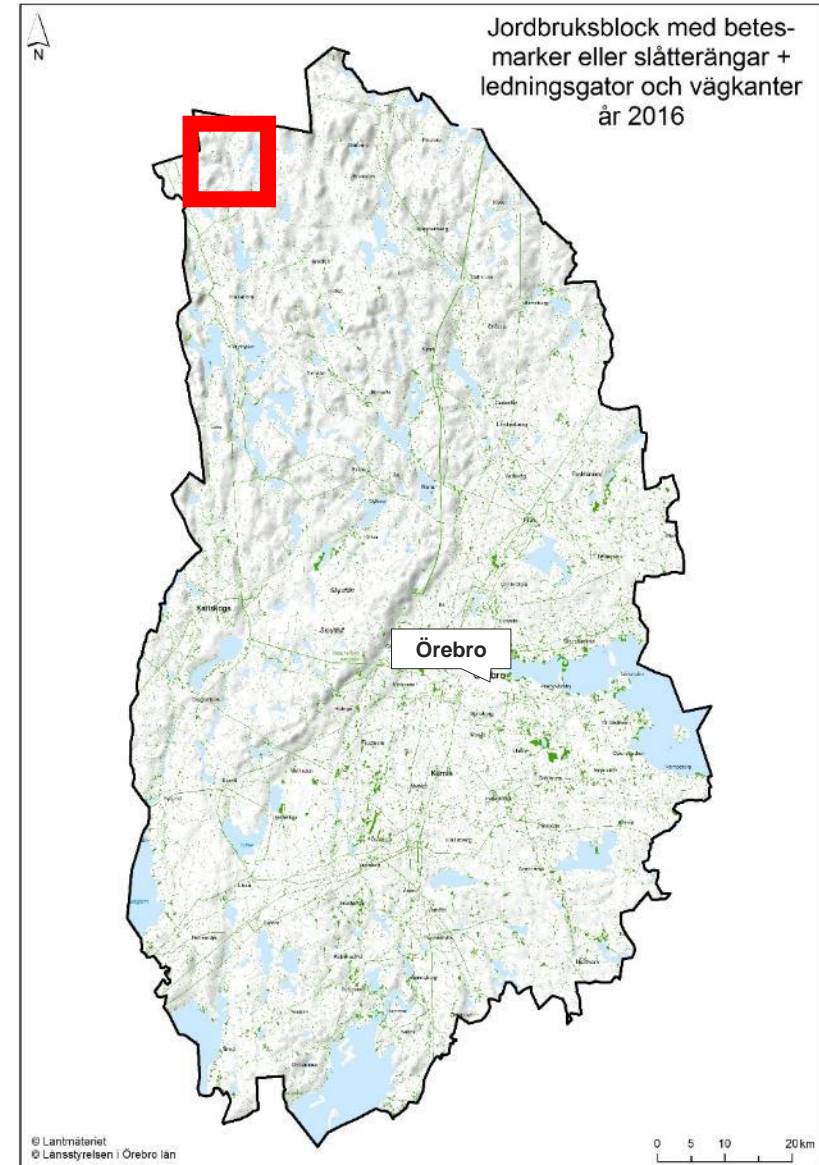


# Historiska ängsmarker





Var finns våra  
värdetrakter för  
gräsmarker?



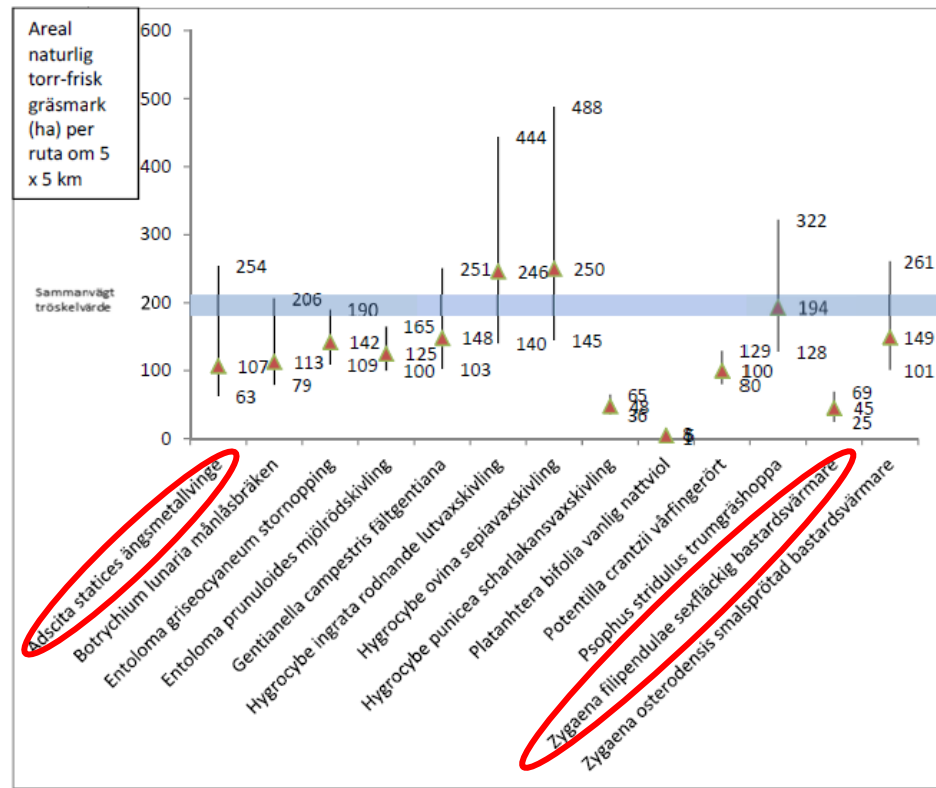
## Sexfläckig bastardvärmare



## Ängsmetallvinge

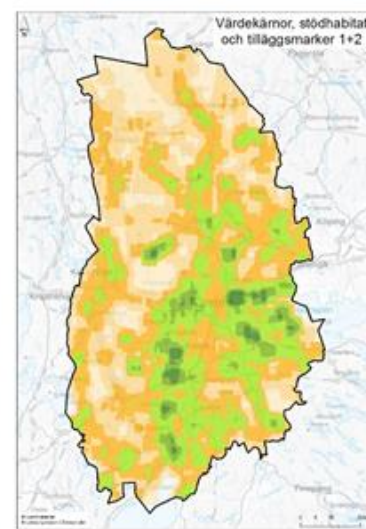
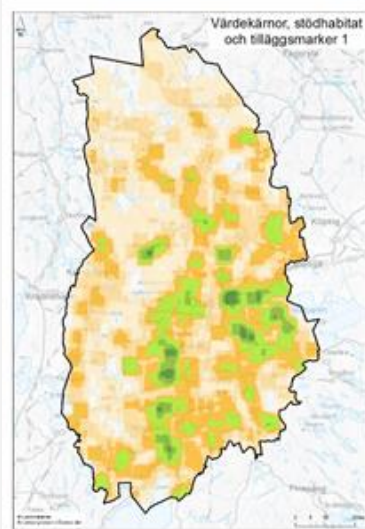
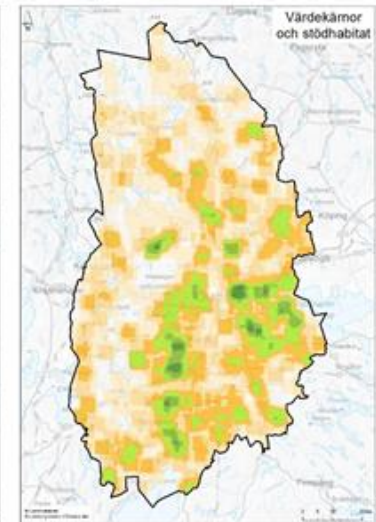
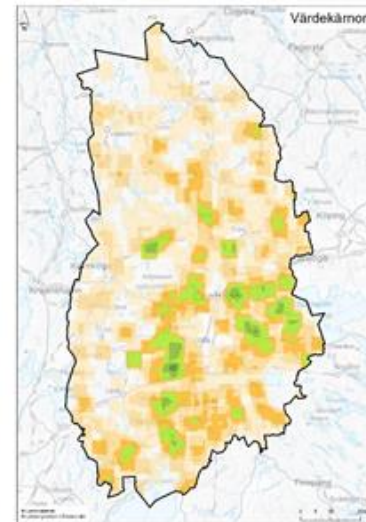
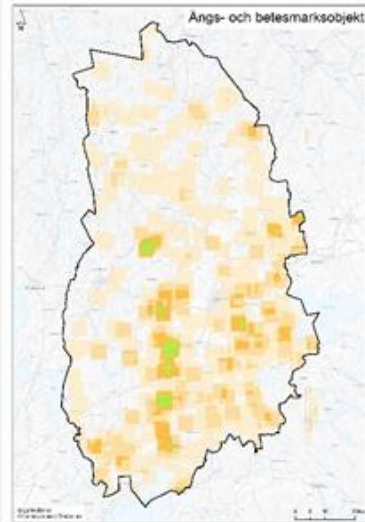
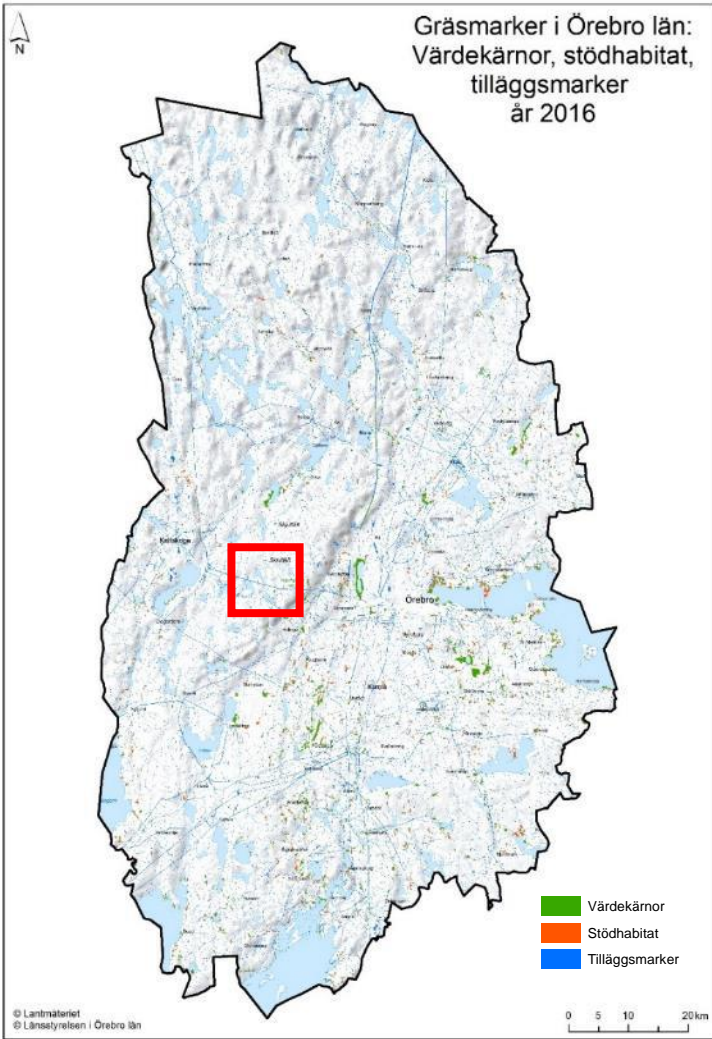


Andersson, L., Pallto, H., Appelqvist, T. & Hellsten, C. 2015. Landskapsekologisk brist- och funktionalitetsanalys. Avseende sex olika biotoper med huvudsakligt fokus på biosfärområde Östra Vätterbranterna. Pro Natura.



Figur 18. Diagram över tröskelvärden för fokusarter i torra och friska gräsmarker. Arter som ger statistiskt säkerställda tröskelvärden för att med 80 % sannolikhet förekomma i en ruta om 5 x 5 km. Värdeaxeln anger areal Natura 2000-klassad betesmark och slåttermark hörande till naturtyperna 4030 (Torra hedar), 5010 (Enbuskmarker), 6000 (Gräsmarker, substratdominerade gräsmarker och alluviala gräsmarker nedanför barrskogsgränsen), 6210 (Kalkgräsmarker), 6230 (Stagg-gräsmarker), 6270 (Silikatgräsmarker) och 6510 (Slätterängar i låglandet). Beräkningarna avser rutor om 5 x 5 km. Röd triangel anger beräknat tröskelvärde, linjen anger 95 % konfidensintervall för det beräknade tröskelvärdet. Det valda sammanvägda tröskelvärdet för detta mått på biotopen är 200 ha torr och frisk naturlig gräsmark.

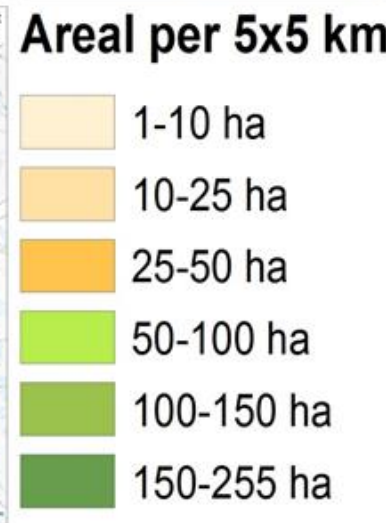
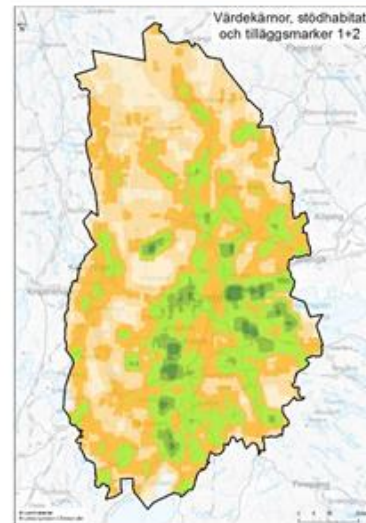
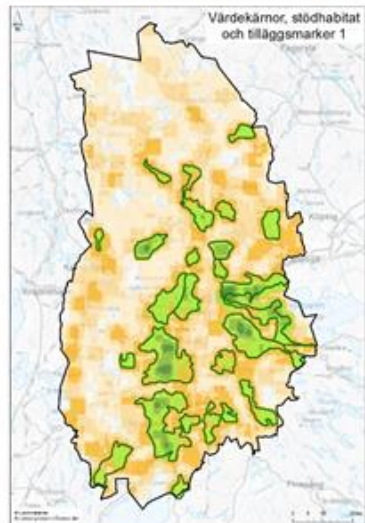
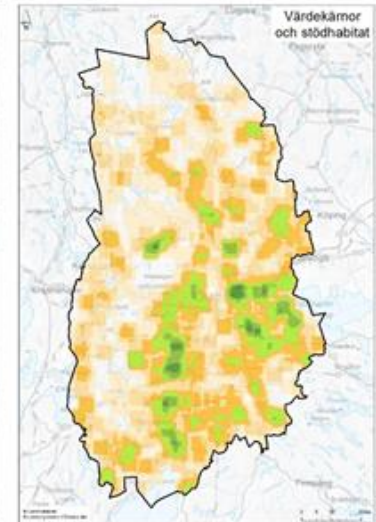
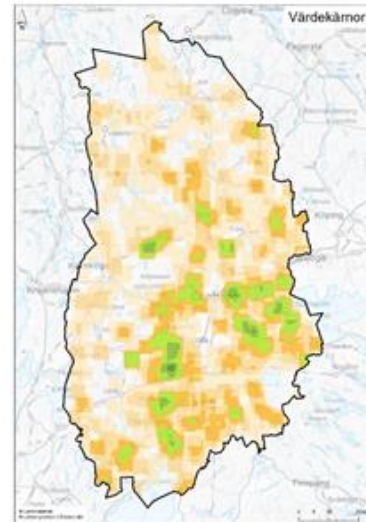
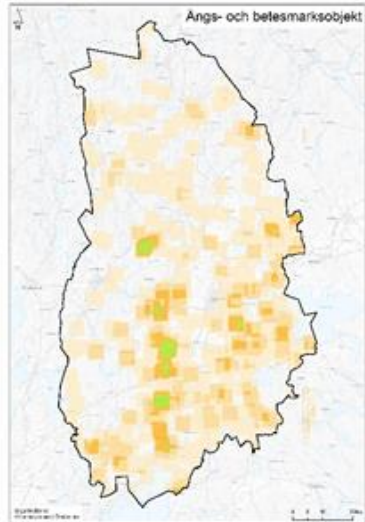
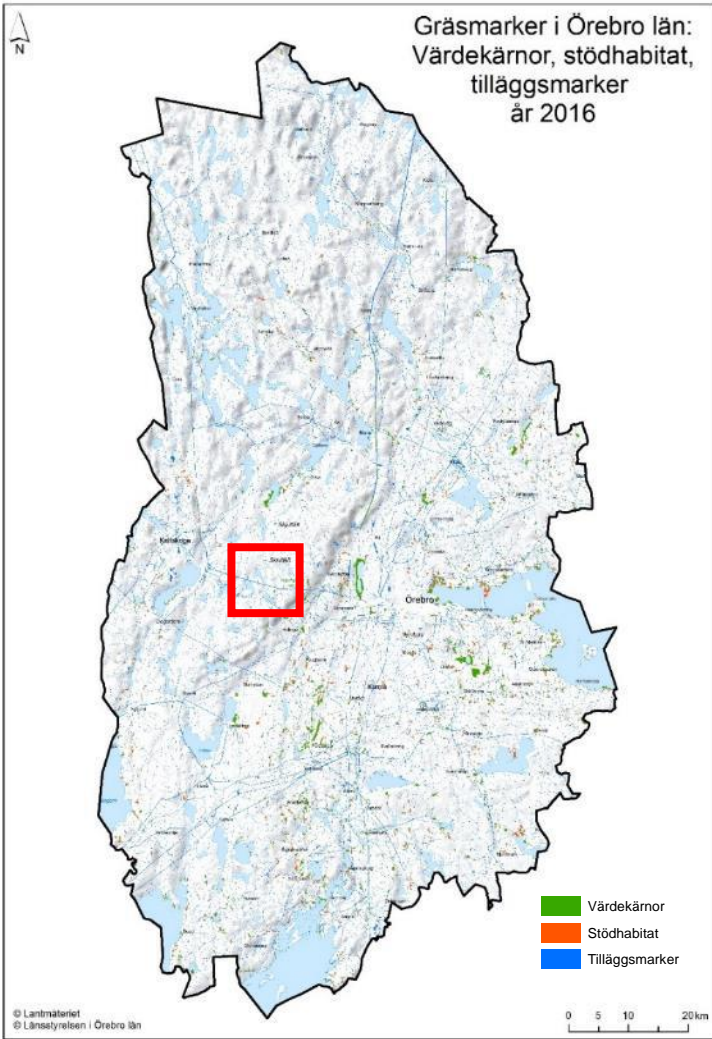


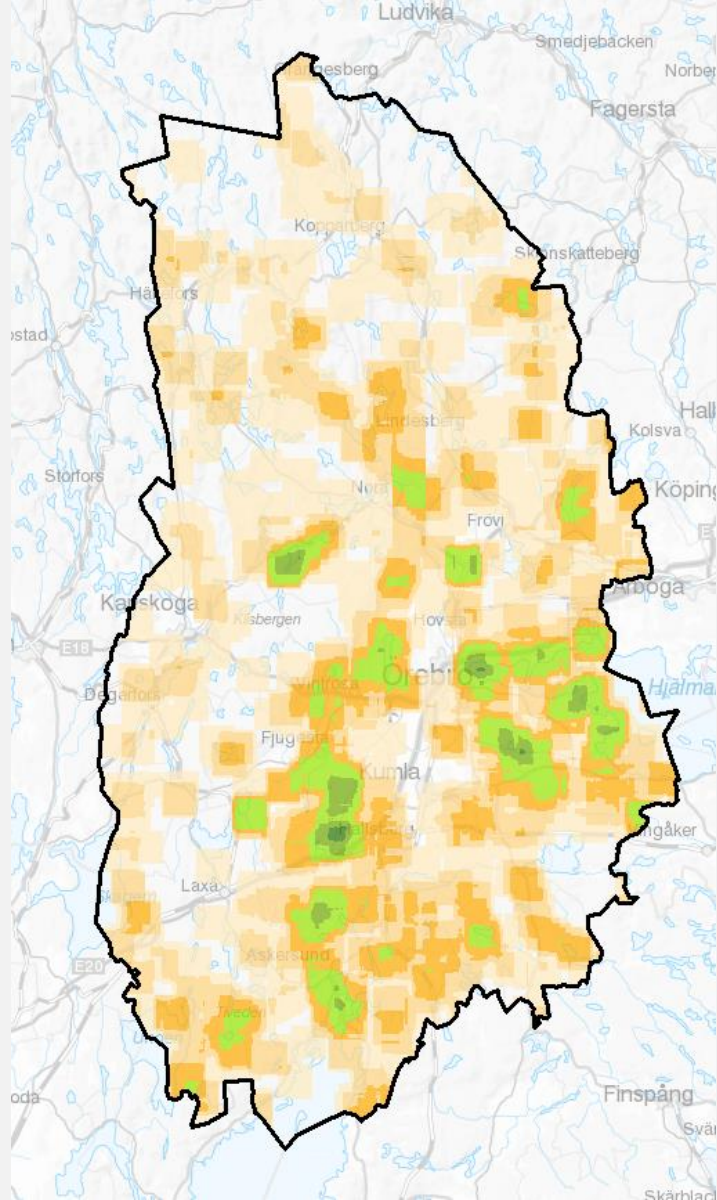


## Areal per 5x5 km



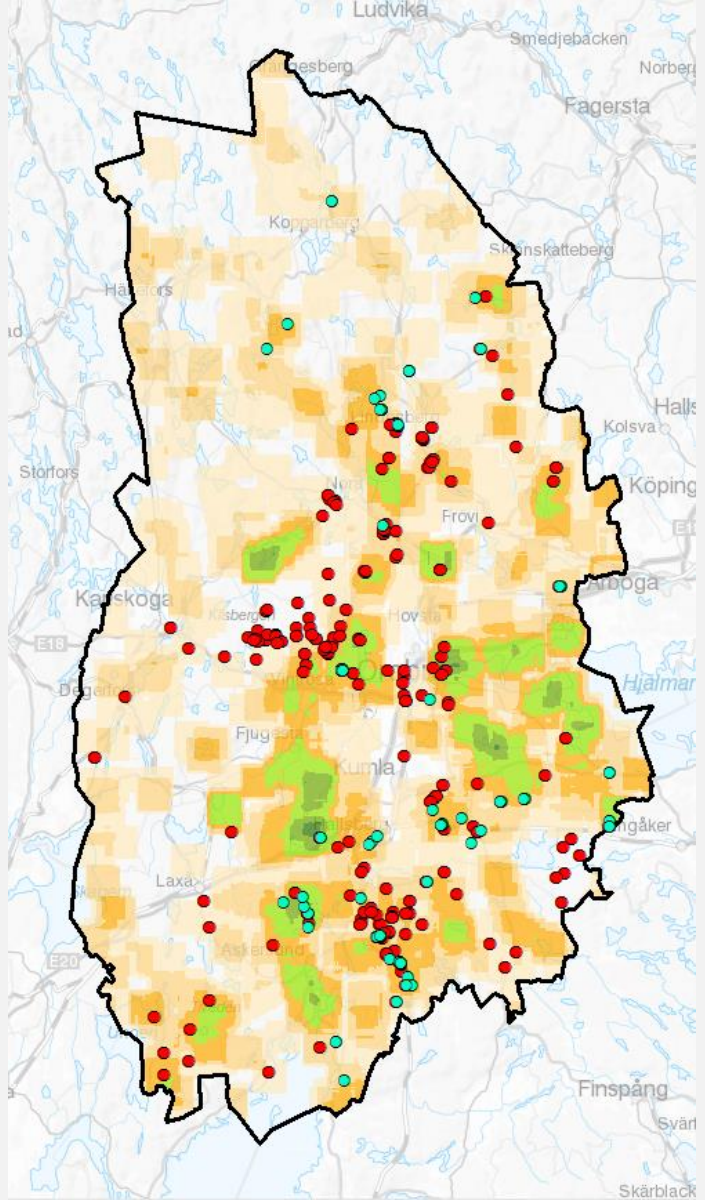




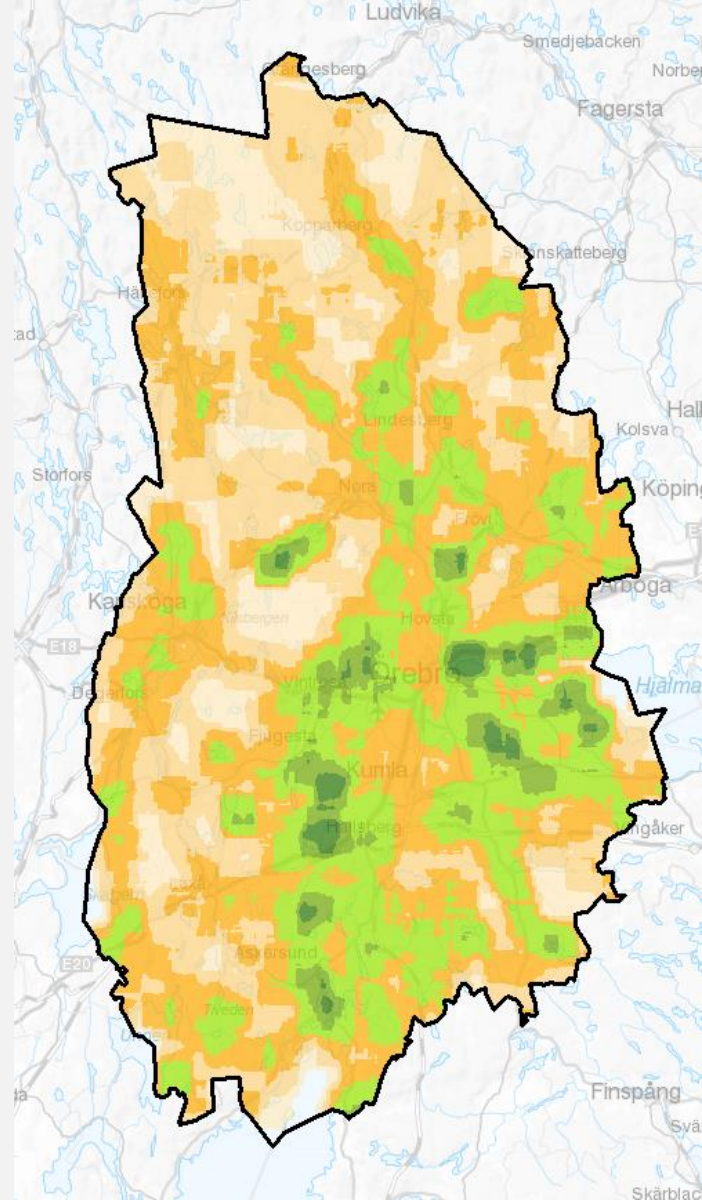
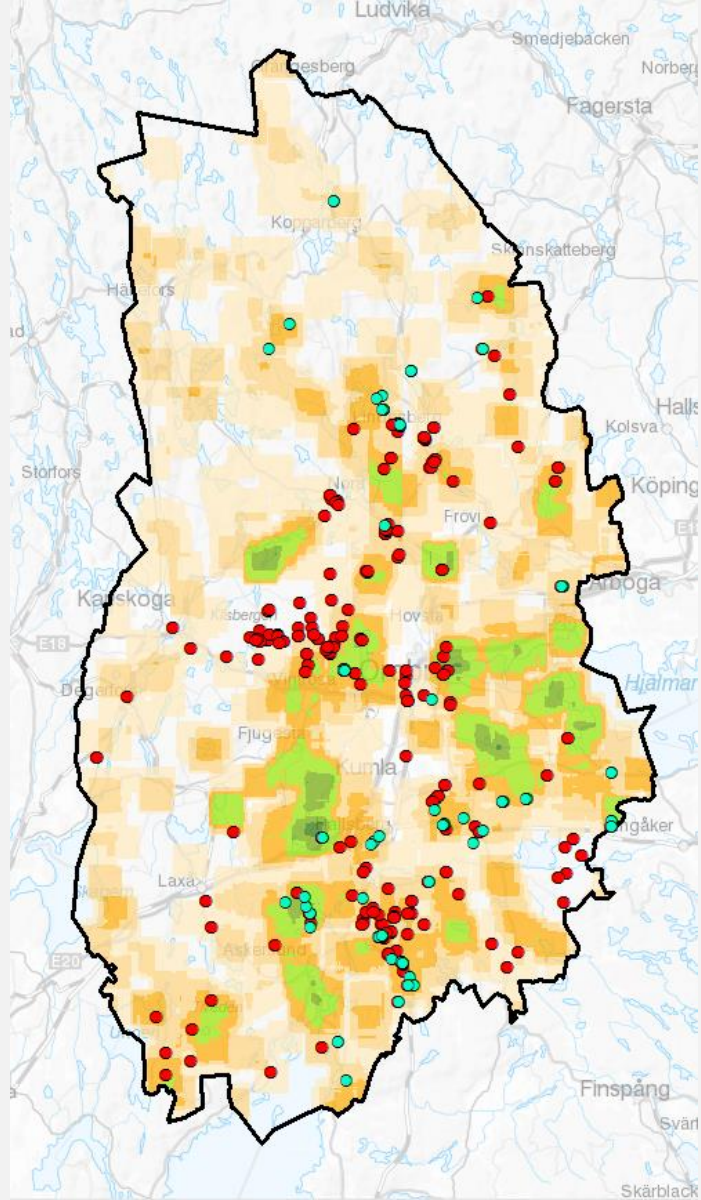


Länsstyrelsen  
Örebro län



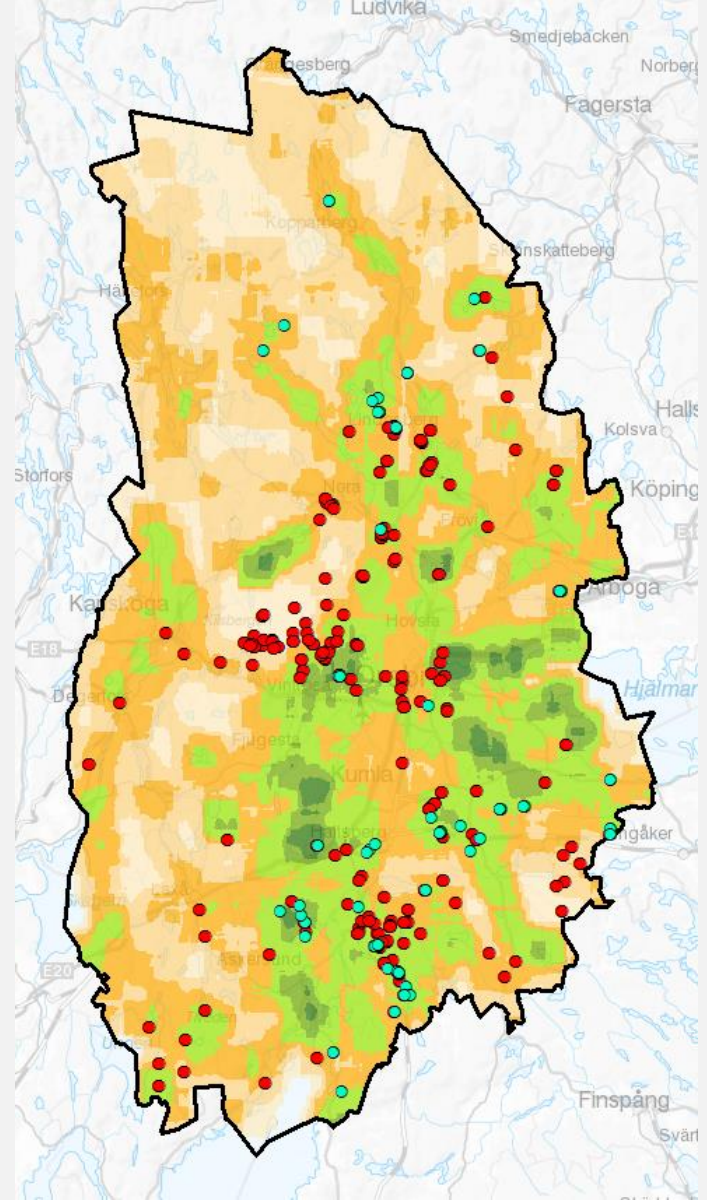
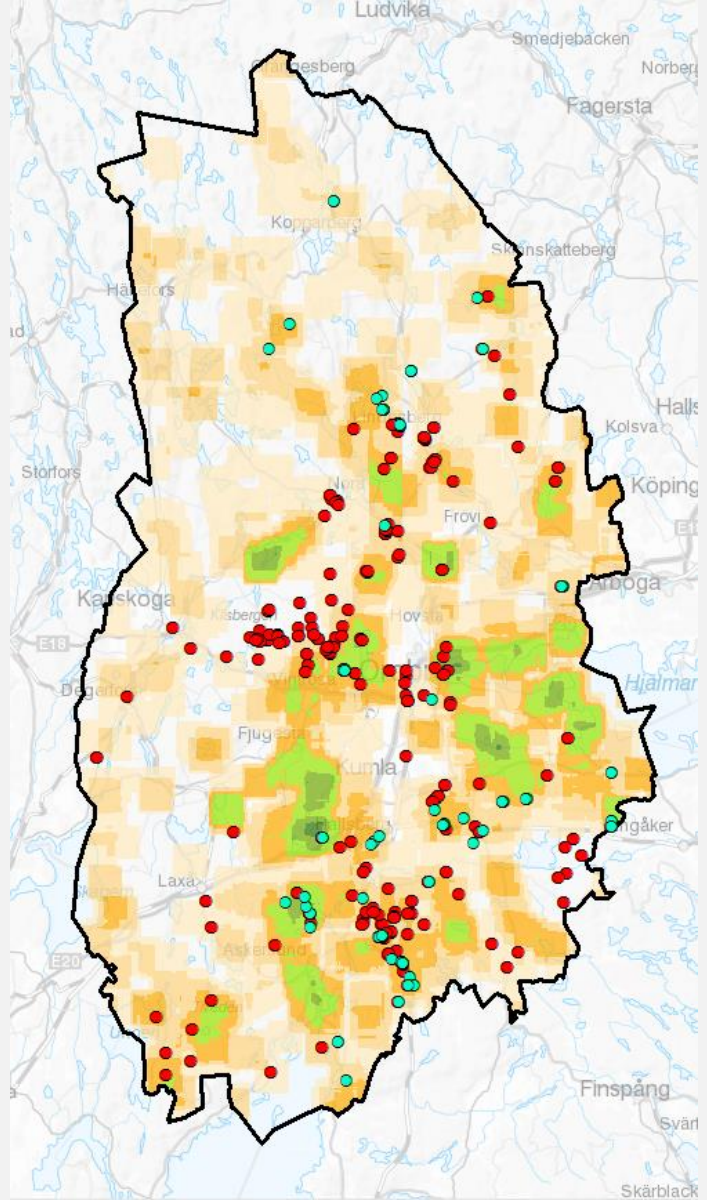


Länsstyrelsen  
Örebro län



Länsstyrelsen  
Örebro län





Länsstyrelsen  
Örebro län

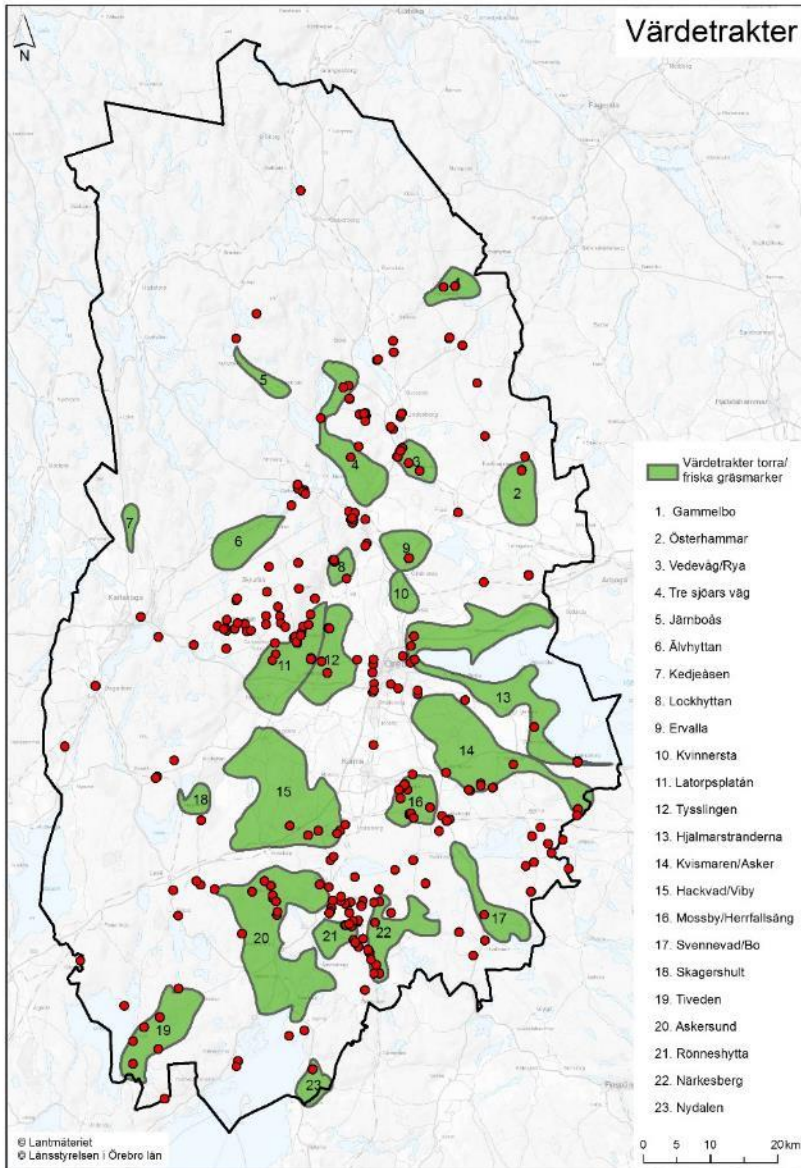








# Torra/friska gräsmarker





**Anna Norman**

# Tack!



**Karl-Olof  
Bergman**



**Torgny Frembäck**

Helena Rygne  
Länsstyrelsen i Örebro län  
[Helena.Rygne@lansstyrelsen.se](mailto:Helena.Rygne@lansstyrelsen.se)  
010-224 87 64

*GIS-analyser och kartor: Anna Norman*

*Foton: Helena Rygne, Elisabeth Karlsson, Bernhard Hakelier*

*Illustrationer: Margaretha Hildebrandt, Nils Forshed, Niklas Johansson*