



Samverkan om artdata 2008-2018







Länsstyrelserna



Samverkan om artdata för att bevara biologisk mångfald

- vägledning för länsstyrelser och andra

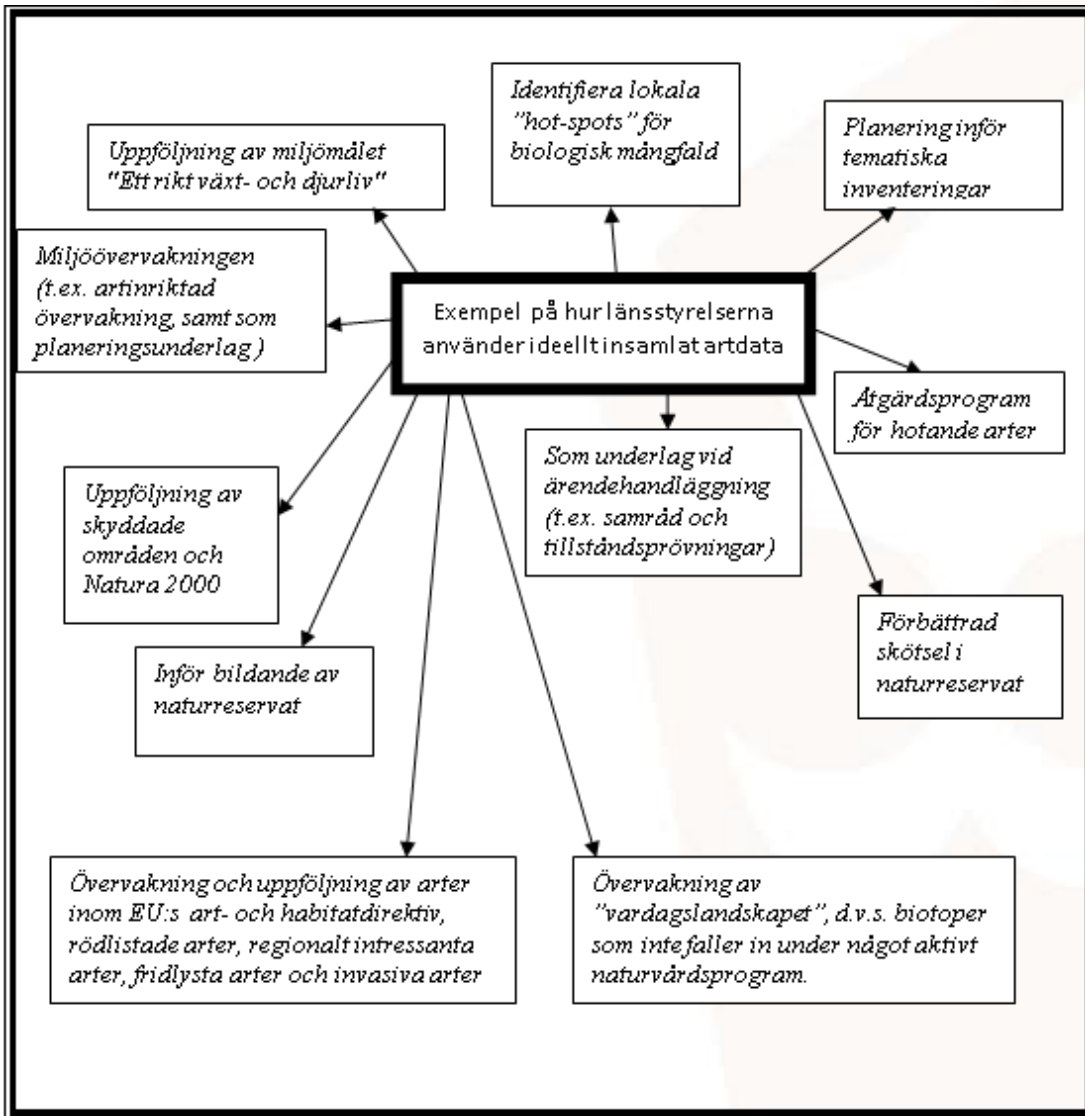
2008:

- Samarbete med ideell naturvård
- Artportalen som central plats för lagring och uttag av artdata
- Kvalitetssäkring
- Skyddsklassning, vägledning om sekretess för arter
- Artportalen till länsstyrelsernas GIS-miljö
- Utökade resurser för samordning

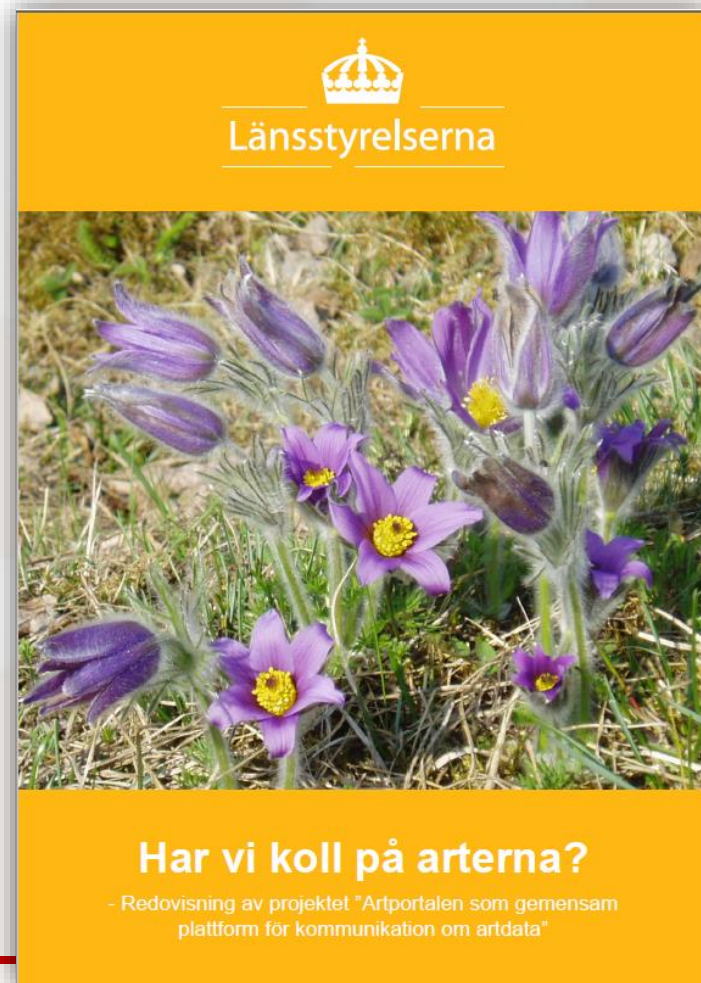



Samverkan med ideell naturvård






Artportalen som central plats för lagring och uttag av artdata

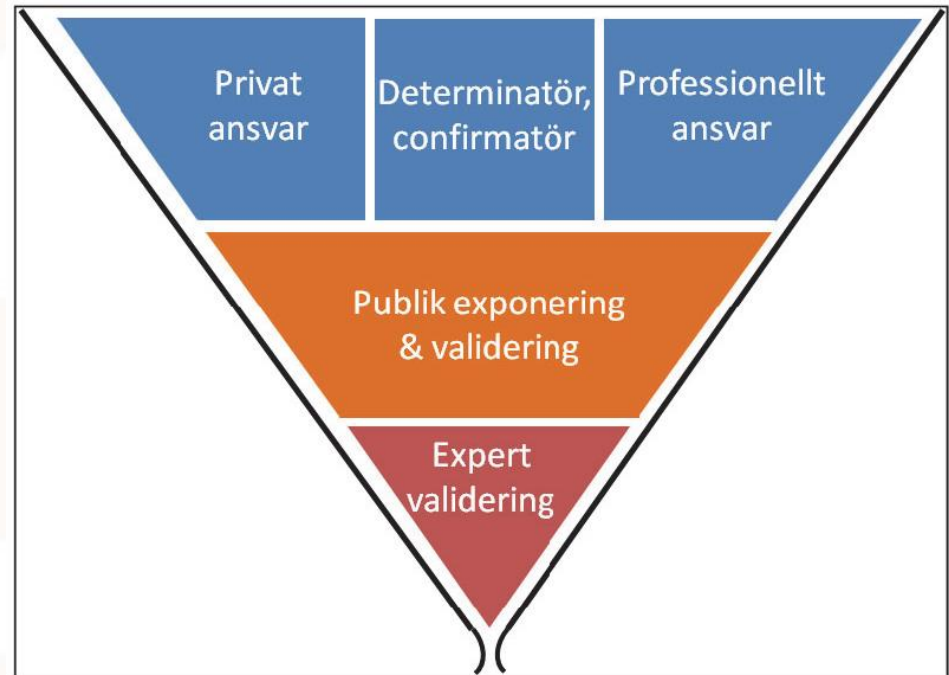



Länsstyrelserna



Har vi koll på arterna?
- Redovisning av projektet "Artportalen som gemensam plattform för kommunikation om artdata"

Kvalitetssäkring



Figur 1. Kvalitetssäkring i Artportalen. Beskriver de tre granskningsnivåerna av fynd i Artportalen

Skyddsklassning och vägledning om sekretess för arter

Riktlinjer för länsstyrelsernas hantering av data rörande känsliga artuppgifter

Innehåll

1. Bakgrund.....	2
2. Syfte	2
3. Definitioner	3
4. Lagring och tillgänglighet av artuppgifter.....	3
5. Former av skydd för känsliga artuppgifter.....	4
5.1. Skyddsklassning.....	4
5.2. Sekretess.....	5
5.3. Förbehåll	6
5.4. Partsinsyn.....	6
6. Rutiner.....	8
6.1. När Länsstyrelsen på eget initiativ vill presentera känsliga artuppgifter	8
6.2. När någon begär att få ut artuppgifter från Länsstyrelsen.....	8
6.3. Hantering av handlingar som delvis omfattas av sekretess.....	10
6.4. Överföring av sekretess.....	11
6.5. Hantering av undantag	11

BILAGA 5 Beslut om avslag på begäran om sekretessklassade artuppgifter

(mottagare)

Begäran om artuppgifter som omfattas av sekretess

NN har begärt att ta del av uppgifter om artförekomster i område xx, xx kommun. I området finns minst en artuppgift som omfattas av sekretess enligt offentlighets- och sekretesslagen (2009:400) 20 kap 1§.

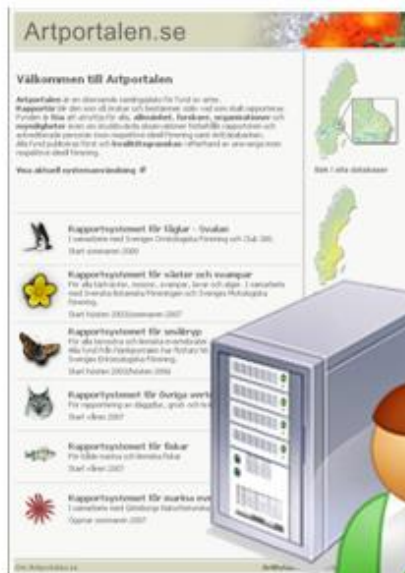
Motivering som utgår ifrån artens behov av skydd, intresset att den bevaras i ett livskraftigt bestånd och om det kan antas att bevarandet av arten inom landet, eller del av landet, motverkas om uppgiften röjs.

Länsstyrelsen beslutar med stöd av 20 kap 1§ OSL att inte lämna ut de uppgifter som omfattas av sekretess.

Detta beslut kan överklagas till Kammarrätten i xxxxxxxx. Hur man överklagar framgår av bilaga.

Beslut i detta ärende har fattats av xxxxx enhetschef efter föredragning av xxxxx, naturvårdshandläggare.

Artportalskopplingen 2008



Kontaktpersoner för artdata



Startsida

Bevara biologisk mångfald

Artportalen

Artsök/ Artportalskopplingen

Skyddklassade arter

Datavårdskap

Samarbeten med ideell naturvård

Sekretess för djur- och växtarter

Publikationer

Dokumentation från samverkansmöten

Kontakta oss

 [Skriv ut](#)

Projektet Samverkan om artdata



Välkommen till samlingsplatsen för Samverkan om artdata. Här kan du ta del av vårt arbete med att "hålla koll på arterna".

Samverkan om artdata

Inom Samverkan om artdata arbetar vi för att på bästa sätt använda information om arter i det svenska naturvårdsarbetet.

Samverkan om artdata är ett samarbete i första hand mellan länsstyrelser och ArtDatabanken. På varje länsstyrelse finns en kontaktperson för artdata som tillsammans med ansvariga för fynddata på ArtDatabanken ingår i nätverket. Arbetet samordnas av länsstyrelserna i Örebro och Södermanlands län. Fler intresserade myndigheter med flera är välkomna att medverka i samarbetet.

Till yrkesverksamma och naturintresserade

Samverkan om artdata är intressant för alla yrkesverksamma som hanterar artuppgifter i sitt arbete - personer på statliga myndigheter,

Kontakta oss

> [Kontaktpersoner för artdata](#)

Ett samarbete mellan



Länsstyrelserna



ArtDatabanken

Kalender 

> [Samverkansmöte om artdata i Norrköping](#)
2018-10-15

Fler aktiviteter

Länkar

> [Dyntaxa - Svensk Taxonomisk Databas](#)

> [Svenska LifeWatch](#)

Artsök (Artportalskopplingen)



- ArcGIS desktop
- WebbGIS
- Söker i
Analysportalen



Länsstyrelserna

21 Länsstyrelser

Varav 4 värdlänsstyrelser för gemensam stödverksamhet:

- IT - Västra Götaland
- EA - Örebro
- SLS Telefonist - Kronoberg
- Gemensamma kansliet - Västmanland



Länsövergripande samverkan

Landshövdingemötet
Länsrådsmötet / Presidiet

Gemensamma kansliet

Länsrådsgrupper	Nätverk	Förvaltningsobjekt	Gemensam stödverksamhet
<p>G1</p> <ul style="list-style-type: none"> • Samhällsplanering • Krisberedskap • Kulturmiljö 	<ul style="list-style-type: none"> • Försvarsdirektörsnätverket • forum för hållbart samhällsbyggande • Kulturmiljöforum 	<p>Krisberedskap</p> <p>Generellt kartstöd</p> <p>Samhällsbyggande</p>	
<p>G2</p> <ul style="list-style-type: none"> • Förvaltning & Juridik • Miljöledning • Ekonomi och personalfrågor • Informationssäkerhet & Kommunikation • Koncentrerad verksamhet 	<ul style="list-style-type: none"> • Styrningsforum • Chefsjurister • HR-nätverket • Kommunikationsnätverket 	<p>Förvaltning och juridik</p> <p>Generellt handläggningsstöd</p> <p>Gemensam webbförvaltning</p> <p>Ekonomi, personal och internservice</p>	<ul style="list-style-type: none"> • EA • SLS Telefonist
<p>G3</p> <ul style="list-style-type: none"> • Social hållbarhet • Folkhälsa • Integration och jämställdhet 	<ul style="list-style-type: none"> • Chefsforum social hållbarhet • Integration – LINS-gruppen 		
<p>G45</p> <ul style="list-style-type: none"> • Regional utveckling • Infrastruktur • Konkurrens och strukturfonder • Jordbruk och skogsbruk • Fiske och veterinära frågor 	<ul style="list-style-type: none"> • Nätverk för hållbar tillväxt • Nätverk för lanbruk och landsbygd • Nätverk för djurskydd och veterinär 	<p>Landsbygd och djur</p>	
<p>G6</p> <ul style="list-style-type: none"> • Miljö • Natur • Energi och klimat 	<ul style="list-style-type: none"> • Nätverk för natur, vatten och miljöarbete • Vattenvårdsdirektörerna • Miljövårdens IT-system (MIT) 	<p>Natur</p> <p>Vatten och miljömål</p> <p>Miljö</p>	
<p>G7</p> <ul style="list-style-type: none"> • Gemensamma stödprocesser • IT frågor • Portföljstyrgrupp tillsammans med IT-chef 		<p>IT-arbetsplats</p> <p>Infrastruktur</p>	<ul style="list-style-type: none"> • IT

Ansvariga för förvaltnings- objekt Natur

Verksamhet

- Jessica Ademark
 - Förvaltningsledare
- Henrick Blanck
 - Objektägare

IT

- Johan Kadesjö
 - Förvaltningsledare IT
- Bengt Olsson
 - Objektägare IT

Förvaltningsobjekt Natur

- Artportalskopplingen *Helena*
- Uppdragsportalen *Per*
- Naturatext/bevarandeplaner
- Viltförvaltning



Jessica Ademark,
Förvaltningsledare på verksamhetssidan



Johan Kadesjö
Förvaltningsledare på IT-sidan



Tack!

Helena Rygne

Länsstyrelsen i Örebro län

helena.rygne@lansstyrelsen.se

Tfn 010-224 8764

Per Flodin

Länsstyrelsen i Södermanlands län

per.flodin@lansstyrelsen.se

Tfn 010-223 4287

Artportalen som central plats för lagring och uttag av artdata

- **Inmatning av artdata**
2010,2011 Lst 450 000 fynd
(gemensamma riktlinjer för inmatning)
- **Kommunikationsprojekt**
2010 Enkätundersökning o seminarie på Örebro slott